

Wohnungsgrößen/Aufteilung:

- 68 m² Vorraum, Abstellraum, Bad/WC, Eckküche, Essen/Wohnen, Schlafzimmer, Terrasse oder Balkon
- 48 m² Vorraum, Abstellraum, Bad/WC, Küche/Essen/Wohnen, Schlafzimmer, Terrasse oder Balkon

Sonstiges: je 1 Abstellabteil im EG und je 1 offene Garage
Lift

alle Wohnungen barrierefrei



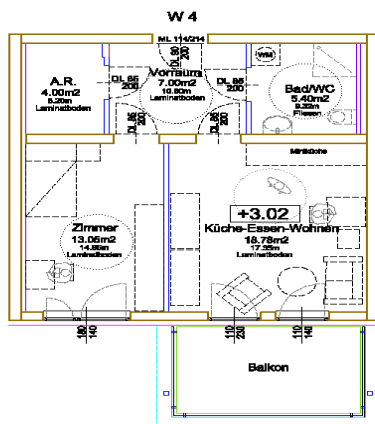
Allgemeinräume/Einrichtungen:

barrierefrei zu allen Räumen u. Wohnungen

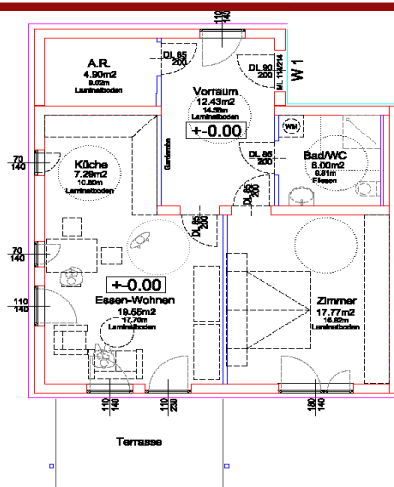
- Stiegenhaus mit Lift
- Aufenthaltsraum mit Gemeinschaftsküche
- Grünflächen
- PKW-Besucher-Abstellplätze



Wohnungsbeispiel
ca. 48 m²



Wohnungsbeispiel
ca. 68 m²



**Eck-
küche**

